

# Células vegetales

Las células vegetales son las [células eucariotas](#) que podemos encontrar en las plantas, sabemos que son eucariotas porque la información genética que contienen, es decir, el ADN, se encuentra alojado en la membrana, y de esta manera, se forma un núcleo.



Las células vegetales las podemos encontrar, en la estructura de todos aquellos seres vivos que sean autótrofos, los que generen su propio alimento, y también en aquellos seres vivos que puedan desarrollar el proceso de la

fotosíntesis.

## Función de las células vegetales.

Dentro de las funciones que podemos destacar son:

- Obtención de energía a partir del agua y el CO<sub>2</sub>
- Obtención de nutrientes a partir del agua y el CO<sub>2</sub>
- Desarrollan todas las funciones necesarias para la supervivencia de la vida vegetal.
- Produce adenosina (molécula de energía) por medio de la respiración de las mitocondrias.

## Tipos de células vegetales

Dentro de los tipos de células vegetales podemos enumerar las siguientes:

### Células del Parénquima:

Se encuentran localizadas en la mayoría de las partes del

**cuerpo vegetal**, estas, son de estructura delgada, por lo cual, esta característica la hace una célula adaptable a diversas situaciones.

## **Células del Colénquima:**

A diferencia de las células del Parénquima, estas poseen paredes celulares gruesas, por lo cual tienen una estructura protectora, suele encontrarse en la superficie de los tallos jóvenes.

## **Células del Esclerénquima:**

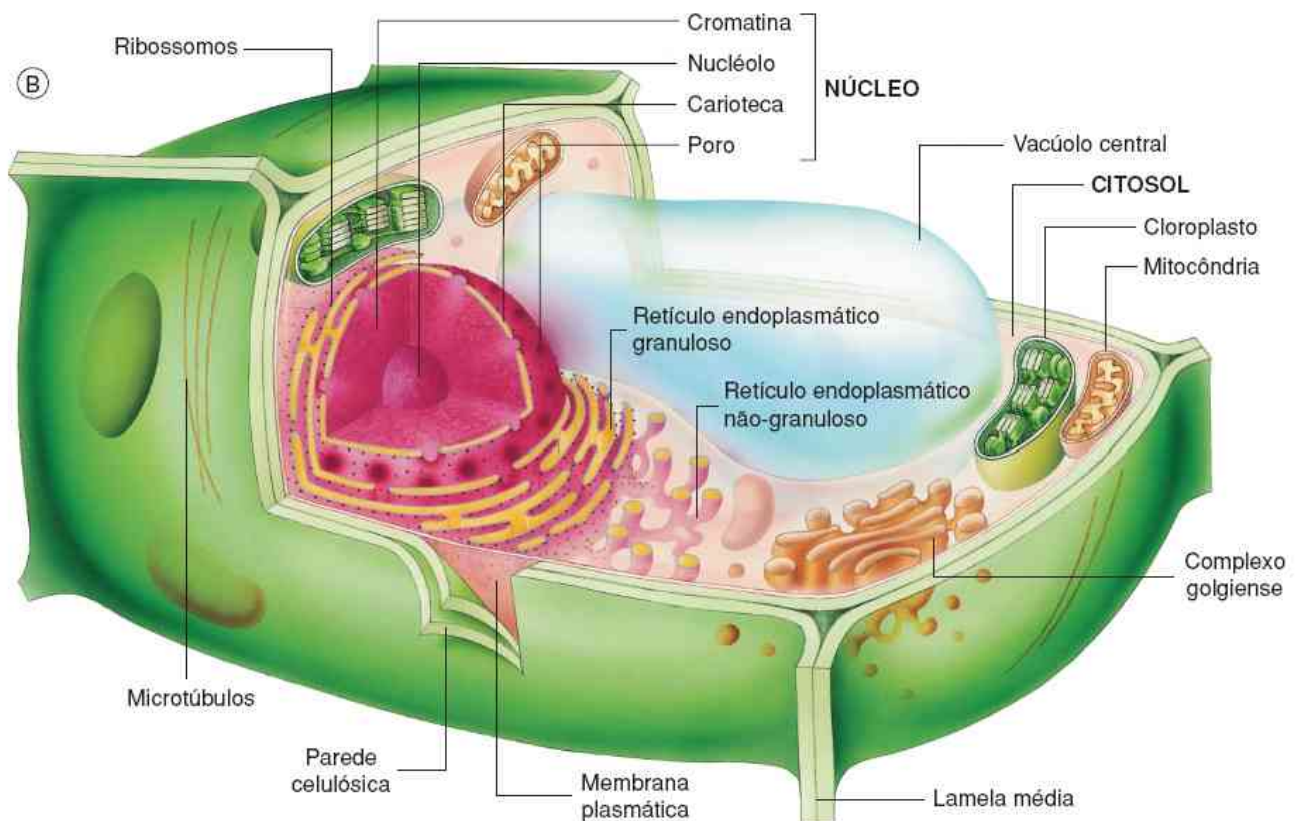
Representan una especie de sostén, las paredes celulares de estas son muy gruesas, estas, pueden verse asociadas y relacionadas con otros tipos de células a las cuales les puede proveer un apoyo.

# **Características de las células vegetales**

Dentro de las **características** de las células vegetales se aprecian:

- Todas estas células son **eucariotas**, ya que se encuentran conformadas por la membrana celular, el citoplasma y el núcleo.
- Poseen paredes **celulares rígidas**, estas paredes son conocidas como celulosa.
- Además del núcleo, estas células contienen diferentes estructuras que contienen diferentes funciones, la mayoría de estas se encuentran atrapadas en una membrana, estos son conocidos como los **organelos**.

# Partes de las células vegetales



1. **Plasmodesmo:** Son unidades formadas por el citoplasma, las cuales, pueden atravesar las paredes celulares para formar conexiones entre las células de los organismos.
2. **Retículo endoplasmático:** Es un sistema conformado de membranas a base de tuberías que se encuentran conectados entre sí.
3. **Citoesqueleto:** Está, está hecho de las proteínas del citoplasma, su función principal es la de darle forma a la estructura de la célula además de controlar el movimiento de esta.
4. **Vesícula:** Permite las funciones celulares, como el traslado de información, de igual forma que de productos bioquímicos.
5. **Ribosoma:** Se encuentra en las membranas del citoplasma y sirve para como un núcleo entre ellas.
6. **Membrana nuclear:** Funciona como una envoltura o

superficie.

7. **Núcleo:** Contienen el material genético ADN.
8. **Nucléolo:** Regulador del ciclo celular y el envejecimiento.
9. **Retículo endoplasmático rugoso:** Tiene como finalidad el transporte y la sintetización de las proteínas.
10. **Tonoplasto:** Determina y marca los límites de la célula.
11. **Citoplasma:** Forma parte de la mayoría del volumen celular, está conformado tanto por orgánulos como por proteínas.
12. **Aparato de Golgi:** Es un conjunto de cavidades, que se encuentran una sobre la otra, almacena las sustancias de la célula que va a desechar y también produce, almacena y transporta la célula que necesita como las proteínas.
13. **Pared celular:** Presente sólo en las células vegetales, siendo esta la capa más externa de la célula, rodeando y protegiendo a la célula citoplasmática.
14. **Peroxisoma:** Son estructuras que contienen encimas encerradas en una membrana, estas intervienen en la respiración de las plantas.
15. **Membrana plasmática:** Es una capa muy delgada que rodea a la célula, esta mantiene el citoplasma y los organelos dentro de la célula.
16. **Mitocondria:** En ellos se lleva a cabo la respiración a nivel celular.
17. **Vacuola:** Son organelos que tienen un gran tamaño en las células vegetales, estos, controlan la salida y entrada de sustancias, además metabolizan las sustancias beneficiosas y retienen aquellas que no lo son antes de hacer contacto con los otros organelos.
18. **Cloroplasto:** Contienen un pigmento llamado clorofila, el cual hace que las hojas de las plantas sean de un color verde, forma parte del proceso de la fotosíntesis.

# Video: células vegetales

Rate this post