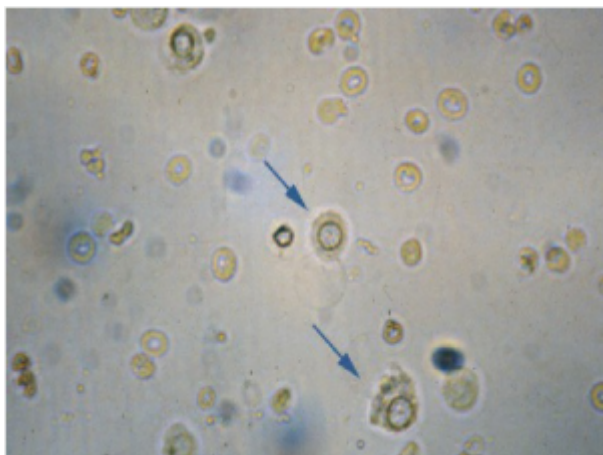


Las células tubulares renales

Las células tubulares renales se encuentran esparcidas en el tracto urinario junto con las **células de transición** y **células escamosas**.



Dentro de sus funciones se encuentra la filtración a nivel **glomerular**.

Este tipo de célula son parte de las [células epiteliales](#),

¿Que son las células tubulares renales escasas?

Al realizar un **análisis de sedimento de orina** podemos encontrarnos con **células tubulares escasas** o nulas lo que es completamente normal.

Células tubulares renales en la orina

Su ubicación natural es en los **tubulos renales**, por el contrario al encontrarse en abundancia en un análisis se relaciona con algunas enfermedades como:

- pielonefritis
- rechazo a trasplantes
- reacciones tóxicas a determinadas sustancias
- nefritis por citomegalovirus

Cuando se encuentran en la orina es normal que el doctor pida una **perfil renal** para descartar cualquier daño renal

Rate this post