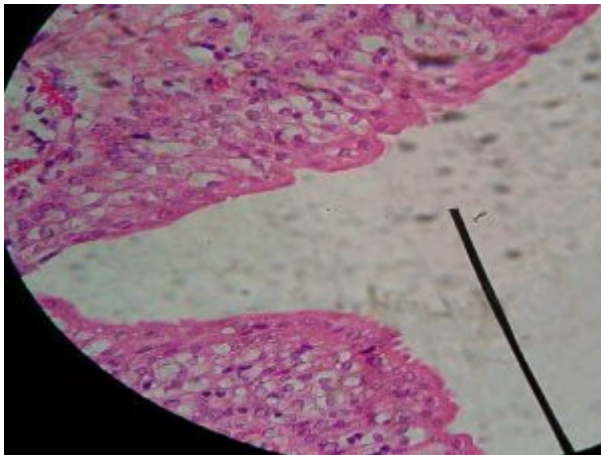


# Las células uretrales

Las células uretrales también conocidas como células de transición, son definidas como aquellas células que revisten a una gran variedad de órganos, como por ejemplo, la vejiga, los riñones, y por supuesto, la uretra.



En estas células, es donde se llega a originar un tipo de cáncer de vejiga, conocido como **carcinoma urotelial**, o también conocido como el **carcinoma de células transicionales**.

## Células uretrales naviculares

Las células naviculares, son un tipo de célula intermedia, estas, se originan en el estrato medio del epitelio y son consideradas las células más frecuentes en la fase postovulatoria.

Estas células, contienen un alto grado de glucógeno, lo que trae como consecuencia, que los citoplasmas adquieran distintas coloraciones, entre ellas, coloraciones amarillentas y también verde azuladas, los núcleos de estas células, tienen un aspecto vesicular.

## Células uretrales basales

Estas células, son las de tamaño más pequeño que podemos encontrar en el epitelio de la vagina, en estas, el citoplasma se encuentra en cantidades muy pequeñas y en coloraciones tanto verdes como azuladas, el núcleo de estas es central y grande.

# Células uretrales en orina

Cuando se llegan a encontrar células de transición en la orina, estas pueden llegar a suponer muchas cosas, entre ellas, la formación del cáncer de pelvis renal y uréter.

Este tipo de cáncer puede ser detectado y diagnosticado por medio de distintos métodos.

Está la prueba de orina, que es una de las más utilizadas, ya que nos permite analizar el estado de las células por medio del contenido que pueda llegar a presentar la orina, como por ejemplo, sangre o algún tipo de bacteria no deseada.